

МУНИЦИПАЛЬНОЕ БЮДЖЕТНОЕ ОБЩЕОБРАЗОВАТЕЛЬНОЕ УЧРЕЖДЕНИЕ

«Лицей № 1»

660130, г. Красноярск, ул. Слоцова, 14. Тел. (8-391)247-29-37, (8-391)247-28-11

e-mail: lyceum1@mail.ru, <http://www.lyc1.edu.ru>

ОКПО 35119223, ОГРН 1022402138846, ИНН/КПП 2463034145/246301001

ПАСПОРТ ДОСТУПНОСТИ ОСИ №1
МБОУ ЛИЦЕЙ №1 (СЛОВЦОВА, 14)

УТВЕРЖДАЮ

Начальник территориального отдела
главного управления образования
администрации
г. Красноярск

/ О.Б. Алиханова /
« » г.

ПАСПОРТ ДОСТУПНОСТИ
объекта социальной инфраструктуры (ОСИ)
№ 1

1. Общие сведения об объекте

1.1. Наименование (вид) объекта Общеобразовательное учреждение

1.2. Адрес объекта 660130, г.Красноярск, ул. Словцова, д14

1.3. Сведения о размещении объекта:

- отдельно стоящее здание 3 этажа, 8011,2 кв.м

- часть здания _____ этажей (или на _____ этаже), _____ кв.м

- наличие прилегающего земельного участка (да, нет): 0.5 га кв.м

1.4. Год постройки здания 1989, последнего капитального ремонта _____

1.5. Дата предстоящих плановых ремонтных работ: текущего июня-август 2016 г., капитального не предполагается

сведения об организации, расположенной на объекте

1.6. Название организации (учреждения), (полное юридическое наименование – согласно Уставу, краткое наименование) Муниципальное бюджетное общеобразовательное учреждение Лицей №1 (МБОУ Лицей №1)

1.7. Юридический адрес организации (учреждения) 660130, Россия, Красноярский край, г.Красноярск, ул. П.Словцова, д.14

1.8. Основание для пользования объектом (оперативное управление, аренда, собственность) муниципальное на праве оперативного управления

1.9. Форма собственности (государственная, негосударственная) государственная

1.10. Территориальная принадлежность (федеральная, региональная, муниципальная) муниципальная

1.11. Вышестоящая организация (наименование) муниципальное образование г.Красноярск

1.12. Адрес вышестоящей организации, другие координаты 660049, Россия, г. Красноярск, ул. Карла Маркса, д.93

2. Характеристика деятельности организации на объекте (по обслуживанию населения)

2.1 Сфера деятельности (здравоохранение, образование, социальная защита, физическая культура и спорт, культура, связь и информация, транспорт, жилой фонд, потребительский рынок и сфера услуг, другое) образование

2.2 Виды оказываемых услуг образовательная деятельность

2.3 Форма оказания услуг: (на объекте, с длительным пребыванием, в т.ч. проживанием, на дому, дистанционно) на объекте

2.4 Категории обслуживаемого населения по возрасту: (дети, взрослые трудоспособного возраста, пожилые; все возрастные категории) дети с 6,6 лет до 18 лет

2.5 Категории обслуживаемых инвалидов: инвалиды, передвигающиеся на коляске, инвалиды с нарушениями опорно-двигательного аппарата; нарушениями зрения, нарушениями слуха, нарушениями умственного развития

2.6 Плановая мощность: посещаемость (количество обслуживаемых в день), вместимость, пропускная способность 1067 чел

2.7 Участие в исполнении ИПР инвалида, ребенка-инвалида (да, нет) индивидуальное обучение на дому, работа с детьми по адаптированным программам.

3. Состояние доступности объекта

3.1 Путь следования к объекту пассажирским транспортом общественный транспорт до Остановки «Ветлужанка» Авт.№5, 85, 91, 43, 87,49, 84, .

наличие адаптированного пассажирского транспорта к объекту нет

3.2 Путь к объекту от ближайшей остановки пассажирского транспорта:

3.2.1 расстояние до объекта от остановки транспорта 250 м

3.2.2 время движения (пешком) 5 мин.

3.2.3 наличие выделенного от проезжей части пешеходного пути (да, нет),

3.2.4 Перекрестки: нерегулируемые; регулируемые, со звуковой сигнализацией, таймером; нет

3.2.5 Информация на пути следования к объекту: акустическая, тактильная, визуальная; нет

3.2.6 Перепады высоты на пути: есть, нет (описать имеются бордюры 15см, прерывистая пешеходная дорожка на перекрестке возле входа к школе)

Их обустройство для инвалидов на коляске: да, нет.

3.3 Организация доступности объекта для инвалидов – форма обслуживания*

№ п/п	Категория инвалидов (вид нарушения)	Вариант организации доступности объекта (формы обслуживания)*
1.	Все категории инвалидов и МГН	ДУ
	<i>в том числе инвалиды:</i>	
2	передвигающиеся на креслах-колясках	ДУ (1этаж), 2-3 этаж +лестница ВНД
3	с нарушениями опорно-двигательного аппарата	ДУ
4	с нарушениями зрения	ДУ
5	с нарушениями слуха	ДУ
6	с нарушениями умственного развития	ДУ

* - указывается один из вариантов: «А», «Б», «ДУ», «ВНД»

3.4 Состояние доступности основных структурно-функциональных зон

№ п \п	Основные структурно-функциональные зоны	Состояние доступности, в том числе для основных категорий инвалидов**
1	Территория, прилегающая к зданию (участок)	ДЧ-В
2	Вход (входы) в здание	ДЧ-И (К,О, У)
3	Путь (пути) движения внутри здания (в т.ч. пути эвакуации)	ДЧ-В 1этаж (К, Г,О, У) ДУ (1этаж) (С) ВНД(2-3этаж+лестница) (К)

		ДУ(2-3этаж + лестница) (С,Г, У,О)
4	Зона целевого назначения здания (целевого посещения объекта)	ДЧ-В (1этаж) ВНД(2-3эт.)(К)
5	Санитарно-гигиенические помещения	ВНД(К, У,Г,С)
6	Система информации и связи (на всех зонах)	ДУ (О, У) ВНД (К, С, Г)
7	Пути движения к объекту (от остановки транспорта)	ДЧ-И (К, О, У) ДУ (С,Г)

** Указывается: ДП-В - доступно полностью всем; ДП-И (К, О, С, Г, У) – доступно полностью избирательно (указать категории инвалидов); ДЧ-В - доступно частично всем; ДЧ-И (К, О, С, Г, У) – доступно частично избирательно (указать категории инвалидов); ДУ - доступно условно, ВНД – временно недоступно

3.5. Итоговое заключение о состоянии доступности ОСИ: Объект признан временно недоступным.

На прилегающей территории необходимо установить информационные указатели, оборудовать места для отдыха, выделить парковочные места для инвалидов, выровнить покрытие путей, нет кнопки вызова помощника и т.п.

Для обеспечения входа в здание для всех категорий инвалидов необходимо установить поручни со всех сторон лестницы, установить тактильную, контрастную маркировку. Установить кнопку вызова помощника на входной площадке. Сделать контрастную маркировку вокруг дверного проема.

Для обеспечения доступности в здании лица необходимо установить таймеровые доводчики на пластиковые двери, изменение высоты порогов, в коридорах установить нормативные поручни на высоте 0,7 и 0,9м с горизонтальным завершением на 0,3. Установить предупредительную информацию о препятствии, а также установить тактильные и звуковые сигналы эвакуационных выходов, на стены таблички с дублированием на языке Брайеля. Необходимо переоборудовать санитарно-гигиеническую комнату под инвалидов колясочников.

Оборудовать зону целевого назначения акустическими, звукоусиливающими системами, портативными устройствами для чтения.

4. Управленческое решение

4.1. Рекомендации по адаптации основных структурных элементов объекта

№ п\п	Основные структурно-функциональные зоны объекта	Рекомендации по адаптации объекта (вид работы)*
1	Территория, прилегающая к зданию (участок)	индивидуальное решение с ТСП
2	Вход (входы) в здание	ремонт
3	Путь (пути) движения внутри здания (в т.ч. пути эвакуации)	Индивидуальное решение с ТСП
4	Зона целевого назначения здания (целевого посещения объекта)	Индивидуальное решение с ТСП
5	Санитарно-гигиенические помещения	Индивидуальное решение с ТСП
6	Система информации на объекте (на всех зонах)	Индивидуальное решение с ТСП
7	Пути движения к объекту (от остановки транспорта)	
		Индивидуальное решение с

8.	Все зоны и участки	ТСР
----	--------------------	-----

*- указывается один из вариантов (видов работ): не нуждается; ремонт (текущий, капитальный); индивидуальное решение с ТСР; технические решения невозможны – организация альтернативной формы обслуживания

4.2. Период проведения работ по мере выделения финансирования в рамках исполнения Программы «Доступная среда»

4.3 Ожидаемый результат (по состоянию доступности) после выполнения работ по адаптации доступная среда для формы инвалидности К.О.У.

Оценка результата исполнения программы, плана (по состоянию доступности) _____

4.4. Для принятия решения требуется, не требуется (*нужное подчеркнуть*):

Согласование _____

Имеется заключение уполномоченной организации о состоянии доступности объекта (*наименование документа и выдавшей его организации, дата*), прилагается

4.5. Информация размещена (обновлена) на Карте доступности субъекта Российской Федерации дата _____

(*наименование сайта, портала*)

5. Особые отметки

Паспорт сформирован на основании:

1. Анкеты (информации об объекте) от «25» февраля 20 16 г.,

2. Акта обследования объекта: № акта _____ от «25» февраля 20 16 г.

3. Решения Комиссии _____ от « » _____ 20 _____ г.

УТВЕРЖДАЮ

Начальник территориального отдела
главного управления образования
администрации города по Октябрьскому
району г. Красноярска

/ О.Б. Алиханова /

г.

ПАСПОРТ ДОСТУПНОСТИ
объекта социальной инфраструктуры (ОСИ)
№ 1

1. Общие сведения об объекте

1.1. Наименование (вид) объекта Общеобразовательное учреждение

1.2. Адрес объекта 660130, г.Красноярск, ул. Словцова, д14

1.3. Сведения о размещении объекта:

- отдельно стоящее здание 3 этажа, 8011,2 кв.м

- часть здания _____ этажей (или на _____ этаже), _____ кв.м

- наличие прилегающего земельного участка (да, нет): 0,5 га кв.м

1.4. Год постройки здания 1989, последнего капитального ремонта _____

1.5. Дата предстоящих плановых ремонтных работ: текущегоиюнь-август 2016 г.,
капитального не предполагается

сведения об организации, расположенной на объекте

1.6. Название организации (учреждения), (полное юридическое наименование – согласно Уставу, краткое наименование) Муниципальное бюджетное общеобразовательное учреждение Лицей №1 (МБОУ Лицей №1)

1.7. Юридический адрес организации (учреждения) 660130, Россия, Красноярский край, г.Красноярск, ул.П.Словцова, д.14

1.8. Основание для пользования объектом (оперативное управление, аренда, собственность) муниципальное на праве оперативного управления

1.9. Форма собственности (государственная, негосударственная) государственная

1.10. Территориальная принадлежность (*федеральная, региональная, муниципальная*) муниципальная

1.11. Вышестоящая организация (*наименование*) муниципальное образование г.Красноярск

1.12. Адрес вышестоящей организации, другие координаты 660049, Россия, г. Красноярск, ул. Карла Маркса, д.93

2. Характеристика деятельности организации на объекте (по обслуживанию населения)

2.1 Сфера деятельности (*здравоохранение, образование, социальная защита, физическая культура и спорт, культура, связь и информация, транспорт, жилой фонд, потребительский рынок и сфера услуг, другое*) образование

2.2 Виды оказываемых услуг образовательная деятельность

2.3 Форма оказания услуг: (*на объекте, с длительным пребыванием, в т.ч. проживанием, на дому, дистанционно*) на объекте

2.4 Категории обслуживаемого населения по возрасту: (*дети, взрослые трудоспособного возраста, пожилые: все возрастные категории*) дети с 6,6 лет до 18 лет

2.6 Плановая мощность: посещаемость (количество обслуживаемых в день), вместимость, пропускная способность 1067 чел

2.7 Участие в исполнении ИПР инвалида, ребенка-инвалида (да, нет) индивидуальное обучение на дому, работа с детьми по адаптированным программам.

3. Состояние доступности объекта

3.1 Путь следования к объекту пассажирским транспортом общественный транспорт до Остановки «Ветлужанка» Авт.№5, 85, 91, 43, 87,49, 84, ,

наличие адаптированного пассажирского транспорта к объекту нет

3.2 Путь к объекту от ближайшей остановки пассажирского транспорта:

3.2.1 расстояние до объекта от остановки транспорта 250 м

3.2.2 время движения (пешком) 5 мин.

3.2.3 наличие выделенного от проезжей части пешеходного пути (да, нет),

3.2.4 Перекрестки: нерегулируемые; регулируемые, со звуковой сигнализацией, таймером; нет

3.2.5 Информация на пути следования к объекту: акустическая, тактильная, визуальная; нет

3.2.6 Перепады высоты на пути: есть, нет (описать имеются бордюры 15см, прерывистая пешеходная дорожка на перекрестке возле входа к школе)

Их обустройство для инвалидов на коляске: да, нет.

3.3 Вариант организации доступности ОСИ (формы обслуживания)* с учетом СП 35-101-2001

№ п/п	Категория инвалидов (вид нарушения)	Вариант организации доступности объекта
1.	Все категории инвалидов и МГН	ДУ
	<i>в том числе инвалиды:</i>	
2	передвигающиеся на креслах-колясках	ДУ(1этаж), 2-3 этаж +лестница ВНД
3	с нарушениями опорно-двигательного аппарата	ДУ
4	с нарушениями зрения	ДУ
5	с нарушениями слуха	ДУ
6	с нарушениями умственного развития	ДУ

* - указывается один из вариантов: «А», «Б», «ДУ», «ВНД»

4. Управленческое решение (предложения по адаптации основных структурных элементов объекта)

№ п/п	Основные структурно-функциональные зоны объекта	Рекомендации по адаптации объекта (вид работы)*
1	Территория, прилегающая к зданию (участок)	индивидуальное решение с ТСП
2	Вход (входы) в здание	ремонт
3	Путь (пути) движения внутри здания (в т.ч. пути эвакуации)	Индивидуальное решение с ТСП
4	Зона целевого назначения здания (целевого посещения объекта)	Индивидуальное решение с ТСП
5	Санитарно-гигиенические помещения	Индивидуальное решение с ТСП
6	Система информации на объекте (на всех зонах)	Индивидуальное решение с ТСП

7	Пути движения к объекту (от остановки транспорта)	
8.	Все зоны и участки	Индивидуальное решение с ТСП

*- указывается один из вариантов (видов работ): не нуждается; ремонт (текущий, капитальный); индивидуальное решение с ТСП; технические решения невозможны – организация альтернативной формы обслуживания

Размещение информации на Карте доступности субъекта Российской Федерации согласовано

(подпись, Ф.И.О., должность; координаты для связи уполномоченного представителя объекта)

УТВЕРЖДАЮ

Начальник территориального отдела главного
управления образования администрации города
по Октябрьскому району г.Красноярска

/ О.Б. Алиханова /

« _____ » _____ г.

**АКТ ОБСЛЕДОВАНИЯ
объекта социальной инфраструктуры
К ПАСПОРТУ ДОСТУПНОСТИ ОСИ
№ 1**

Красноярский край, г.Красноярск

« _____ » _____ 20__ г.

Наименование территориального
образования субъекта Российской
Федерации

1. Общие сведения об объекте

1.1. Наименование (вид) объекта Общеобразовательное учреждение

1.2. Адрес объекта 660130, г.Красноярск, ул. Словцова, д14

1.3. Сведения о размещении объекта:

- отдельно стоящее здание 3 этажа, 8011,2 кв.м

- часть здания _____ этажей (или на _____ этаже). _____ кв.м

- наличие прилегающего земельного участка (да, нет): 0,5 га кв.м

1.4. Год постройки здания 1989, последнего капитального ремонта _____

1.5. Дата предстоящих плановых ремонтных работ: текущего июня-август 2016 г. капитального не предполагается

сведения об организации, расположенной на объекте

1.6. Название организации (учреждения). (полное юридическое наименование – согласно Уставу, краткое наименование) Муниципальное бюджетное общеобразовательное учреждение Лицей №1 (МБОУ Лицей №1)

1.7. Юридический адрес организации (учреждения) 660130, Россия, Красноярский край, г. Красноярск, ул. П. Словцова, д.14

1.8. Основание для пользования объектом (оперативное управление, аренда, собственность) муниципальное на праве оперативного управления

1.9. Форма собственности (государственная, негосударственная) государственная

1.10. Территориальная принадлежность (федеральная, региональная, муниципальная) муниципальная

1.11. Вышестоящая организация (наименование) муниципальное образование г.Красноярск

1.12. Адрес вышестоящей организации, другие координаты 660049, Россия, г. Красноярск, ул. Карла Маркса, д.93

2. Характеристика деятельности организации на объекте

Дополнительная информация _____

3. Состояние доступности объекта

3.1. Путь следования к объекту пассажирским транспортом общественный транспорт до Остановки «Ветлужанка», авт. №5, 85, 91, 43, 87, 49, 84.

наличие адаптированного пассажирского транспорта к объекту нет

3.2. Путь к объекту от ближайшей остановки пассажирского транспорта:

3.2.1 расстояние до объекта от остановки транспорта 250 м

3.2.2 время движения (пешком) 5-8 мин

3.2.3 наличие выделенного от проезжей части пешеходного пути (да, нет),

3.2.4 Перекрестки: нерегулируемые; регулируемые. со звуковой сигнализацией, таймером; нет

3.2.5 Информация на пути следования к объекту: акустическая, тактильная, визуальная; нет

3.2.6 Перепады высоты на пути: есть, нет (описать имеются бордюры 15см, прерывистая пешеходная дорожка на перекрестке возле входа к школе)

Их обустройство для инвалидов на коляске: да, нет (_____)

3.3. Организация доступности объекта для инвалидов – форма обслуживания

№ п/п	Категория инвалидов (вид нарушения)	Вариант организации доступности объекта (формы обслуживания)*
1.	Все категории инвалидов и МГН	ДУ
	<i>в том числе инвалиды:</i>	
2	передвигающиеся на креслах-колясках	ДУ (1этаж), 2-3 этаж +лестница ВНД
3	с нарушениями опорно-двигательного аппарата	ДУ
4	с нарушениями зрения	ДУ
5	с нарушениями слуха	ДУ
6	с нарушениями умственного развития	ДУ

* - указывается один из вариантов: «А», «Б», «ДУ», «ВНД»

3.4. Состояние доступности основных структурно-функциональных зон

№ п/п	Основные структурно-функциональные зоны	Состояние доступности, в том числе для основных категорий инвалидов**	Приложение	
			№ на плане	№ фото
1	Территория, прилегающая к зданию (участок)	ДЧ-В		1,2,3,5 4
2	Вход (входы) в здание	ДЧ-И (К,О, У)		6,7,8,9
3	Путь (пути) движения внутри здания (в т.ч. пути эвакуации)	ДЧ-В 1этаж (К, Г,О, У) ДУ (1этаж) (С) ВНД(2-3этаж+лестница) (К) ДУ(2-3этаж +лестница) (С,Г, У,О)		11,12, 13
4	Зона целевого назначения здания	ДУ (1этаж)		14,15,

	(целевого посещения объекта)	ВНД(2-3эт.)(К)		16,17
5	Санитарно-гигиенические помещения	ДУ(К, У,С) ВНД(К)		18,19
6	Система информации и связи (на всех зонах)	ДУ (К,О, У) ВНД (С, Г)		20,21, 22
7	Пути движения к объекту (от остановки транспорта)	ДЧ-И (К, О, У) ДУ (С,Г)		

** Указывается: ДП-В - доступно полностью всем; ДП-И (К, О, С, Г, У) – доступно полностью избирательно (указать категории инвалидов); ДЧ-В - доступно частично всем; ДЧ-И (К, О, С, Г, У) – доступно частично избирательно (указать категории инвалидов); ДУ - доступно условно, ВНД - недоступно

3.5. ИТОГОВОЕ ЗАКЛЮЧЕНИЕ о состоянии доступности ОСИ: Объект признан временно недоступным.

4. Управленческое решение (проект)

4.1. Рекомендации по адаптации основных структурных элементов объекта:

№ п \п	Основные структурно-функциональные зоны объекта	Рекомендации по адаптации объекта (вид работы)*
1	Территория, прилегающая к зданию (участок)	Индивидуальное решение с ТСР
2	Вход (входы) в здание	Индивидуальное решение с ТСР
3	Путь (пути) движения внутри здания (в т.ч. пути эвакуации)	Индивидуальное решение с ТСР
4	Зона целевого назначения здания (целевого посещения объекта)	Индивидуальное решение с ТСР
5	Санитарно-гигиенические помещения	Индивидуальное решение с ТСР
6	Система информации на объекте (на всех зонах)	Индивидуальное решение с ТСР
7	Пути движения к объекту (от остановки транспорта)	ремонт
8.	Все зоны и участки	Индивидуальное решение с ТСР

*- указывается один из вариантов (видов работ): не нуждается; ремонт (текущий, капитальный); индивидуальное решение с ТСР; технические решения невозможны – организация альтернативной формы обслуживания

4.2. Период проведения работ по мере выделения целевого финансирования

в рамках исполнения Программы «Доступная среда»

(указывается наименование документа: программы, плана)

4.3 Ожидаемый результат (по состоянию доступности) после выполнения работ по адаптации доступная среда для всех категорий

Оценка результата исполнения программы, плана (по состоянию доступности)

4.4. Для принятия решения требуется, не требуется (нужное подчеркнуть):

4.4.1. согласование на Комиссии _____

(наименование Комиссии по координации деятельности в сфере обеспечения доступной среды жизнедеятельности для инвалидов и других МГН)

4.4.2. согласование работ с надзорными органами (в сфере проектирования и строительства, архитектуры, охраны памятников, другое - указать)

4.4.3. техническая экспертиза; разработка проектно-сметной документации;

4.4.4. согласование с вышестоящей организацией (собственником объекта);

4.4.5. согласование с общественными организациями инвалидов

4.4.6. другое _____

Имеется заключение уполномоченной организации о состоянии доступности объекта (наименование документа и выдавшей его организации, дата), прилагается

4.7. Информация может быть размещена (обновлена) на Карте доступности субъекта Российской Федерации _____

(наименование сайта, портала)

5. Особые отметки

ПРИЛОЖЕНИЯ:

Результаты обследования:


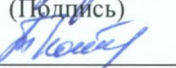
- | | | | |
|--|----|----------|----|
| 1. Территории, прилегающей к объекту | на | <u>2</u> | л. |
| 2. Входа (входов) в здание | на | <u>2</u> | л. |
| 3. Путей движения в здании | на | <u>2</u> | л. |
| 4. Зоны целевого назначения объекта | на | <u>2</u> | л. |
| 5. Санитарно-гигиенических помещений | на | <u>2</u> | л. |
| 6. Системы информации (и связи) на объекте | на | <u>2</u> | л. |

Результаты фотофиксации на объекте _____ на 5 л.

Позэтажные планы, паспорт БТИ _____ на 3 л.

Другое (в том числе дополнительная информация о путях движения к объекту) план территории на 1 л.

Руководитель
рабочей группы директор Сеткова И. Н. 
(Должность, Ф.И.О.) (Подпись)

Члены рабочей группы зам. директора Лисунова Т.П. 
(Должность, Ф.И.О.) (Подпись)
соц.педагог Котлярова Т.Я. 
(Должность, Ф.И.О.) (Подпись)

В том числе:

представители общественных
организаций инвалидов Председатель Л.А. Ковзунова 
(Должность, Ф.И.О.) (Подпись)

Управленческое решение согласовано « ____ » _____ 20 ____ г.
(протокол № _____)
Комиссией (название). _____

Приложение 1
к Акту обследования ОСИ к паспорту
доступности ОСИ

№ 1
от «25» *февраля* 20 *16* г.

I Результаты обследования:

**1. Территории, прилегающей к зданию (участка)
МБОУ Лицей №1, г. Красноярск, ул.П.И. Словцова. 14**

Наименование объекта, адрес

№ п/п	Наименование функционально-планировочного элемента	Наличие элемента			Выявленные нарушения и замечания		Работы по адаптации объектов	
		есть/ нет	№ на плане	№ фото	Содержание	Значимо для инвалида (категория)	Содержание	Виды работ
1.1	Вход (входы) на территорию	есть		1,2 3,4	-Отсутствие информации об ОСИ на входах -Отсутствие кнопки вызова сотрудника с обратной связью	все	-Установить информацию об ОСИ на входах. -Установить кнопки вызова помощника при входе на территорию	ТСР
1.2	Путь (пути) движения на территории	есть			Нет информационной поддержки и мест отдыха на всех путях движения МГН	все	Установка информационной поддержки и мест отдыха на всех путях движения МГН	Текущий ремонт
1.3	Лестница (наружная)	есть		1,2	Нет пандуса	к	Оборудовать пандус	
1.4	Пандус (наружный)	нет						
1.5	Автостоянка и парковка	нет						

ОБЩИЕ требования к зоне							
-------------------------------	--	--	--	--	--	--	--

II Заключение по зоне:

Наименование структурно- функциональной зоны	Состояние доступности* (к пункту 3.4 Акта обследования ОСИ)	Приложение		Рекомендации по адаптации (вид работы)** к пункту 4.1 Акта обследования ОСИ
		№ на плане	№ фото	
Территории, прилегающей к зданию (участка)	ДЧ-В		1,2,3,54	текущий ремонт, ТСР

* указывается: ДП-В - доступно полностью всем; ДП-И (К, О, С, Г, У) – доступно полностью избирательно (указать категории инвалидов); ДЧ-В - доступно частично всем; ДЧ-И (К, О, С, Г, У) – доступно частично избирательно (указать категории инвалидов); ДУ - доступно условно, ВНД - недоступно

**указывается один из вариантов: не нуждается; ремонт (текущий, капитальный); индивидуальное решение с ТСР; технические решения невозможны – организация альтернативной формы обслуживания

Комментарий к заключению: зона территории, прилегающей к зданию (участка), признана доступна частично всем Установить информацию об ОСИ на входах. Установить кнопки вызова помощника при входе на территорию. Установка информационной поддержки и мест отдыха на всех путях движения МГН. На входной лестнице оборудовать пандус.

1. Территории, прилегающей к зданию(участка) Словцова,14



Фото №1 – Вход(выходы) на территорию



Фото №2 Пути движения на территории



Фото №3 – Вход(выходы) на территорию



Фото №4 – Вход(выходы) на территорию



Фото №5– Пути движения на территории



Фото №6 - Лестница наружная, вход в здание, пандус наружный

Приложение 2
к Акту обследования ОСИ к паспорту
доступности ОСИ

№ 1
от «25» февраля 20 16 г.

**I Результаты обследования:
2. Входа (входов) в здание**

МБОУ Лицей №1, г. Красноярск, ул.П.И. Словцова, 14
Наименование объекта, адрес

№ п/п	Наименование функционально-планировочного элемента	Наличие элемента			Выявленные нарушения и замечания		Работы по адаптации объектов	
		есть/ нет	№ на плане	№ фото	Содержание	Значимо для инвалида (категория)	Содержание	Виды работ
2.1	Лестница (наружная)	есть		8	нет поручней, не выделены первая и последняя ступенька яркой маркировкой	С	выделить первую и последнюю ступеньки ярким цветом, установить поручни	ТР, ТСП
2.2	Пандус (наружный)	есть		6	Нет контрастной маркировки вначале и конце пандуса	С	Нанести контрастную маркировку вначале и конце пандуса	ТСП, ТР
2.3	Входная площадка (перед дверью)	есть		7	нет доводчики срабатываю быстро на закрытие	К, С	установить таймеровые доводчики входных дверей	ТСП, ТР

2.4	Дверь (входная)	есть	7	Порог и перепад высот в дверном проеме: более 0,025м, Прозрачные двери без яркой контрастной маркировкой на уровне от 1,2 м до 1,5 м	К О, С	Демонтировать порог и перепад высот в дверном проеме: сделать яркую контрастную маркировку на прозрачной двери	ТР, ТСП
2.5	Тамбур	есть	9, 10	нет			
	ОБЩИЕ требования к зоне						

II Заключение по зоне:

Наименование структурно-функциональной зоны	Состояние доступности* (к пункту 3.4 Акта обследования ОСИ)	Приложение		Рекомендации по адаптации (вид работы)** к пункту 4.1 Акта обследования ОСИ
		№ на плане	№ фото	
Входа (входов) в здание	ДУ (К,О, У)		6,7,8,9,10	ТР, ТСП

* указывается: ДП-В - доступно полностью всем; ДП-И (К, О, С, Г, У) – доступно полностью избирательно (указать категории инвалидов); ДЧ-В - доступно частично всем; ДЧ-И (К, О, С, Г, У) – доступно частично избирательно (указать категории инвалидов); ДУ - доступно условно, ВНД - недоступно

**указывается один из вариантов: не нуждается; ремонт (текущий, капитальный); индивидуальное решение с ТСП; технические решения невозможны – организация альтернативной формы обслуживания

Комментарий к заключению: зона входа (входов) в здание признана доступна условно, необходимо выделить первую и последнюю ступеньки ярким цветом, установить поручни. Нанести контрастную маркировку вначале и конце пандуса

2. Входа (входов) в здание



Фото №7 – входная дверь



Фото №8 — входная площадка перед дверью, дверь



Фото №9 – тамбур 1



Фото №10 – тамбур 2

I Результаты обследования:**3. Пути (путей) движения внутри здания (в т.ч. путей эвакуации)**МБОУ Лицей №1, г. Красноярск, ул.П.И. Слоцова, 14

Наименование объекта, адрес

№ п/п	Наименование функционально-планировочного элемента	Наличие элемента			Выявленные нарушения и замечания		Работы по адаптации объектов	
		есть/ нет	№ на плане	№ фото	Содержание	Значимо для инвалида (категория)	Содержание	Виды работ
3.1	Коридор (вестибюль, зона ожидания, галерея, балкон)	есть		11 13 17	нет			
3.2	Лестница (внутри здания)	есть		12	Нет предупредительной информация о препятствии	ВСЕ	Установить предупредительную информацию о препятствии	Текущий ремонт
3.3	Пандус (внутри здания)	нет						
3.4	Лифт пассажирский (или подъемник)	нет						
3.5	Дверь	есть		13	Нет предупредительной информация о препятствии, Доводчики входных дверей быстро срабатывают	К,С	Установить предупредительную информацию о препятствии Установить таймерные доводчики входных дверей	Текущий ремонт

3.6	Пути эвакуации (в т.ч. зоны безопасности)	есть						
	ОБЩИЕ требования к зоне							

II Заключение по зоне:

Наименование структурно-функциональной зоны	Состояние доступности* (к пункту 3.4 Акта обследования ОСИ)	Приложение		Рекомендации по адаптации (вид работы)** к пункту 4.1 Акта обследования ОСИ
		№ на плане	№ фото	
Пути (путей) движения внутри здания (в т.ч. путей эвакуации)	ДУ (К, О, С, Г, У)		11,12,13,17	ТР, ТСР

* указывается: ДП-В - доступно полностью всем; ДП-И (К, О, С, Г, У) – доступно полностью избирательно (указать категории инвалидов); ДЧ-В - доступно частично всем; ДЧ-И (К, О, С, Г, У) – доступно частично избирательно (указать категории инвалидов); ДУ - доступно условно, ВНД - недоступно

** указывается один из вариантов: не нуждается; ремонт (текущий, капитальный); индивидуальное решение с ТСР; технические решения невозможны – организация альтернативной формы обслуживания

Комментарий к заключению: зона Пути (путей) движения внутри здания (в т.ч. путей эвакуации) признана . Установить предупредительную информацию о препятствии. Установить предупредительную информацию о препятствии. Установить таймеровые доводчики входных дверей

3. Пути (путей) движения внутри здания (в т.ч. путей эвакуации)



Фото №11 – Коридор (вестибюль, зона ожидания, галерея, балкон)



Фото №12 – Лестница (внутри здания)



Фото №13 – Коридор

Приложение 4 (I)
к Акту обследования ОСИ к паспорту
доступности ОСИ

№ 1
от «25» февраля 20 16 г.

I Результаты обследования:

4. Зоны целевого назначения здания (целевого посещения объекта)

Вариант I – зона обслуживания инвалидов

МБОУ Лицей №1, г. Красноярск, ул.П.И. Словцова, 14

Наименование объекта, адрес

№ п/п	Наименование функционально-планировочного элемента	Наличие элемента			Выявленные нарушения и замечания		Работы по адаптации объектов	
		есть/нет	№ на плане	№ фото	Содержание	Значимо для инвалида (категория)	Содержание	Виды работ
4.1	Кабинетная форма обслуживания	есть		15	Отсутствует информация на пути движения, визуальной тактильной	все	Организовать размещение комплексной системы от входа движения внутри здания к зонам целевого назначения визуальные, тактильные	ТСР, ТР
4.2	Зальная форма обслуживания	есть		14, 16	-отсутствие дублирования информации	все	Разметить информацию о помещении	ТР
4.3	Прилавочная форма обслуживания							
4.4	Форма обслуживания с перемещением по маршруту							
4.5	Кабина индивидуального обслуживания							
	ОБЩИЕ требования к зоне							

II Заключение по зоне:

Наименование структурно-функциональной зоны	Состояние доступности* (к пункту 3.4 Акта обследования ОСИ)	Приложение		Рекомендации по адаптации (вид работы)** к пункту 4.1 Акта обследования ОСИ
		№ на плане	№ фото	
зона обслуживания инвалидов	ВНД		14,15,16	индивидуальное решение с ТСР

* указывается: ДП-В - доступно полностью всем; ДП-И (К, О, С, Г, У) – доступно полностью избирательно (указать категории инвалидов); ДЧ-В - доступно частично всем; ДЧ-И (К, О, С, Г, У) – доступно частично избирательно (указать категории инвалидов); ДУ - доступно условно, ВНД - недоступно

**указывается один из вариантов: не нуждается; ремонт (текущий, капитальный); индивидуальное решение с ТСР; технические решения невозможны – организация альтернативной формы обслуживания

Комментарий к заключению: Зоны целевого назначения здания (целевого посещения объекта) признана недоступной. Необходимо организовать размещение комплексной системы от входа движения внутри здания к зонам целевого назначения как визуальные, тактильные, акустические

4. Зоны целевого назначения здания (целевого посещения объекта) Вариант I – зона обслуживания инвалидов



Фото №14– Актовый зал Зальная форма обслуживания

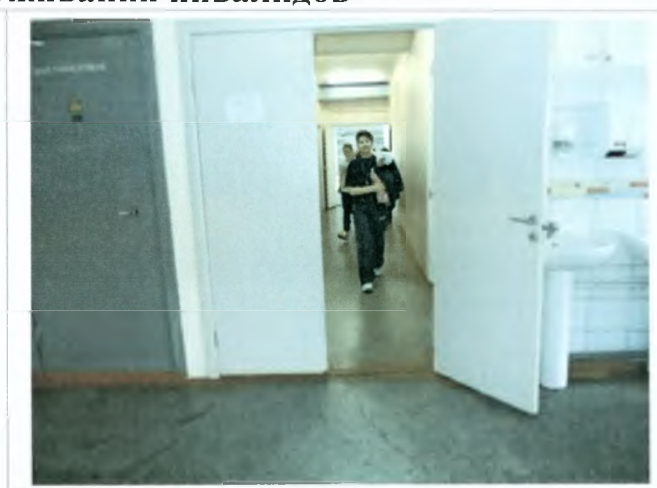


Фото №15–Спортзал Зальная форма обслуживания



Фото №16 – Кабинетная форма обслуживания



Фото №17 – Зальная форма обслуживания

Приложение 4 (II)
к Акту обследования ОСИ к паспорту
доступности ОСИ
№ 1
от «25» февраля 2016 г.

I Результаты обследования:

4. Зоны целевого назначения здания (целевого посещения объекта) Вариант II – места приложения труда

Наименование функционально-планировочного элемента	Наличие элемента			Выявленные нарушения и замечания		Работы по адаптации объектов	
	есть/нет	№ на плане	№ фото	Содержание	Значимо для инвалида (категория)	Содержание	Виды работ
Место приложения труда							

II Заключение по зоне:

Наименование структурно-функциональной зоны	Состояние доступности* (к пункту 3.4 Акта обследования ОСИ)	Приложение		Рекомендации по адаптации (вид работы)** к пункту 4.1 Акта обследования ОСИ
		№ на плане	№ фото	

* указывается: ДП-В - доступно полностью всем; ДП-И (К, О, С, Г, У) – доступно полностью избирательно (указать категории инвалидов); ДЧ-В - доступно частично всем; ДЧ-И (К, О, С, Г, У) – доступно частично избирательно (указать категории инвалидов); ДУ - доступно условно, ВНД - недоступно

**указывается один из вариантов: не нуждается; ремонт (текущий, капитальный); индивидуальное решение с ТСР; технические решения невозможны – организация альтернативной формы обслуживания

Комментарий к заключению: _____

Приложение 4(III)
к Акту обследования ОСИ к паспорту
доступности ОСИ
№ 1
от «25» февраля 2016 г.

I Результаты обследования:

4. Зоны целевого назначения здания (целевого посещения объекта) Вариант III – жилые помещения

Наименование функционально-планировочного элемента	Наличие элемента			Выявленные нарушения и замечания		Работы по адаптации объектов	
	есть/ нет	№ на плане	№ фото	Содержание	Значимо для инвалида (категория)	Содержание	Виды работ
Жилые помещения							

II Заключение по зоне:

Наименование структурно-функциональной зоны	Состояние доступности* (к пункту 3.4 Акта обследования ОСИ)	Приложение		Рекомендации по адаптации (вид работы)** к пункту 4.1 Акта обследования ОСИ
		№ на плане	№ фото	

* указывается: ДП-В - доступно полностью всем; ДП-И (К, О, С, Г, У) – доступно полностью избирательно (указать категории инвалидов); ДЧ-В - доступно частично всем; ДЧ-И (К, О, С, Г, У) – доступно частично избирательно (указать категории инвалидов); ДУ - доступно условно, ВНД - недоступно

**указывается один из вариантов: не нуждается; ремонт (текущий, капитальный); индивидуальное решение с ТСР; технические решения невозможны – организация альтернативной формы обслуживания

Комментарий к заключению: _____

Приложение 5
к Акту обследования ОСИ к паспорту
доступности ОСИ
№ 1
от «25» февраля 2016 г.

**I Результаты обследования:
5. Санитарно-гигиенических помещений**

МБОУ Лицей №1, г. Красноярск, ул.П.И. Словцова, 14
Наименование объекта, адрес

№ п/п	Наименование функционально-планировочного элемента	Наличие элемента			Выявленные нарушения и замечания		Работы по адаптации объектов	
		есть/ нет	№ на плане	№ фото	Содержание	Значимо для инвалида (категория)	Содержание	Виды работ
5.1	Туалетная комната	есть		18	Не приспособлена для МГН, нет кнопки вызова помощника	К, С	Переоборудовать туалетную комнату для МГН, Установить кнопку вызова помощника	ТР, ТСР
5.2	Душевая/ ванная комната	нет						
5.3	Бытовая комната (гардеробная)	есть			Нет места для проезда на инвалидном кресле		Выделить места для инвалидов колясочников	ТР, ТСР
	ОБЩИЕ требования к зоне							

II Заключение по зоне:

Наименование структурно-функциональной зоны	Состояние доступности* (к пункту 3.4 Акта обследования ОСИ)	Приложение		Рекомендации по адаптации (вид работы)** к пункту 4.1 Акта обследования ОСИ
		№ на плане	№ фото	

Санитарно-гигиенических помещений	ДУ(Г, О,У,С) ВНД(К)		18,19	Текущий ремонт
-----------------------------------	------------------------	--	-------	----------------

* указывается: ДП-В - доступно полностью всем; ДП-И (К, О, С, Г, У) – доступно полностью избирательно (указать категории инвалидов); ДЧ-В - доступно частично всем; ДЧ-И (К, О, С, Г, У) – доступно частично избирательно (указать категории инвалидов); ДУ - доступно условно, ВНД - недоступно

**указывается один из вариантов: не нуждается; ремонт (текущий, капитальный); индивидуальное решение с ТСР; технические решения невозможны – организация альтернативной формы обслуживания

Комментарий к заключению: зона санитарно-гигиенических помещений признана доступна условно (С,О,Г) и недоступной для МГН. Переоборудовать туалетную комнату для МГН. Выделить места для инвалидов колясочников. Установить кнопку вызова помощника.

Приложение 6
к Акту обследования ОСИ к паспорту
доступности ОСИ

№ 1
от «25» февраль 20 16 г.

I Результаты обследования:
6. Системы информации на объекте

МБОУ Лицей №1, г. Красноярск, ул.П.И. Словцова, 14

Наименование объекта, адрес

№ п/п	Наименование функционально-планировочного элемента	Наличие элемента			Выявленные нарушения и замечания		Работы по адаптации объектов	
		есть/ нет	№ на плане	№ фото	Содержание	Значимо для инвалида (категория)	Содержание	Виды работ
6.1	Визуальные средства	есть		19, 20, 21	Отсутствие информации на доступном языке	все	Организовать комплексные системы информации от входа на территорию на всех зонах объекта	
6.2	Акустические средства	нет						
6.3	Тактильные средства	нет						
	ОБЩИЕ требования к зоне							

II Заключение по зоне:

Наименование структурно-функциональной зоны	Состояние доступности* (к пункту 3.4 Акта обследования ОСИ)	Приложение		Рекомендации по адаптации (вид работы)** к пункту 4.1 Акта обследования ОСИ
		№ на плане	№ фото	
Системы информации на объекте	ДУ (К,О, У) ВНД (С, Г)		19,20,21	индивидуальное решение с ТСР, ТР

* указывается: ДП-В - доступно полностью всем; ДП-И (К, О, С, Г, У) – доступно полностью избирательно (указать категории инвалидов); ДЧ-В - доступно частично всем; ДЧ-И (К, О, С, Г, У) – доступно частично избирательно (указать категории инвалидов); ДУ - доступно условно, ВНД - недоступно

**указывается один из вариантов: не нуждается; ремонт (текущий, капитальный); индивидуальное решение с ТСР; технические решения невозможны – организация альтернативной формы обслуживания

Комментарий к заключению: зона системы информации на объекте признана доступна условно. Необходимо организовать комплексные системы информации от входа на территорию на всех зонах объекта

5. Санитарно-гигиенических помещений



Фото №18 – туалетная комната



Фото №19- туалетная комната

6. Системы информации на объекте



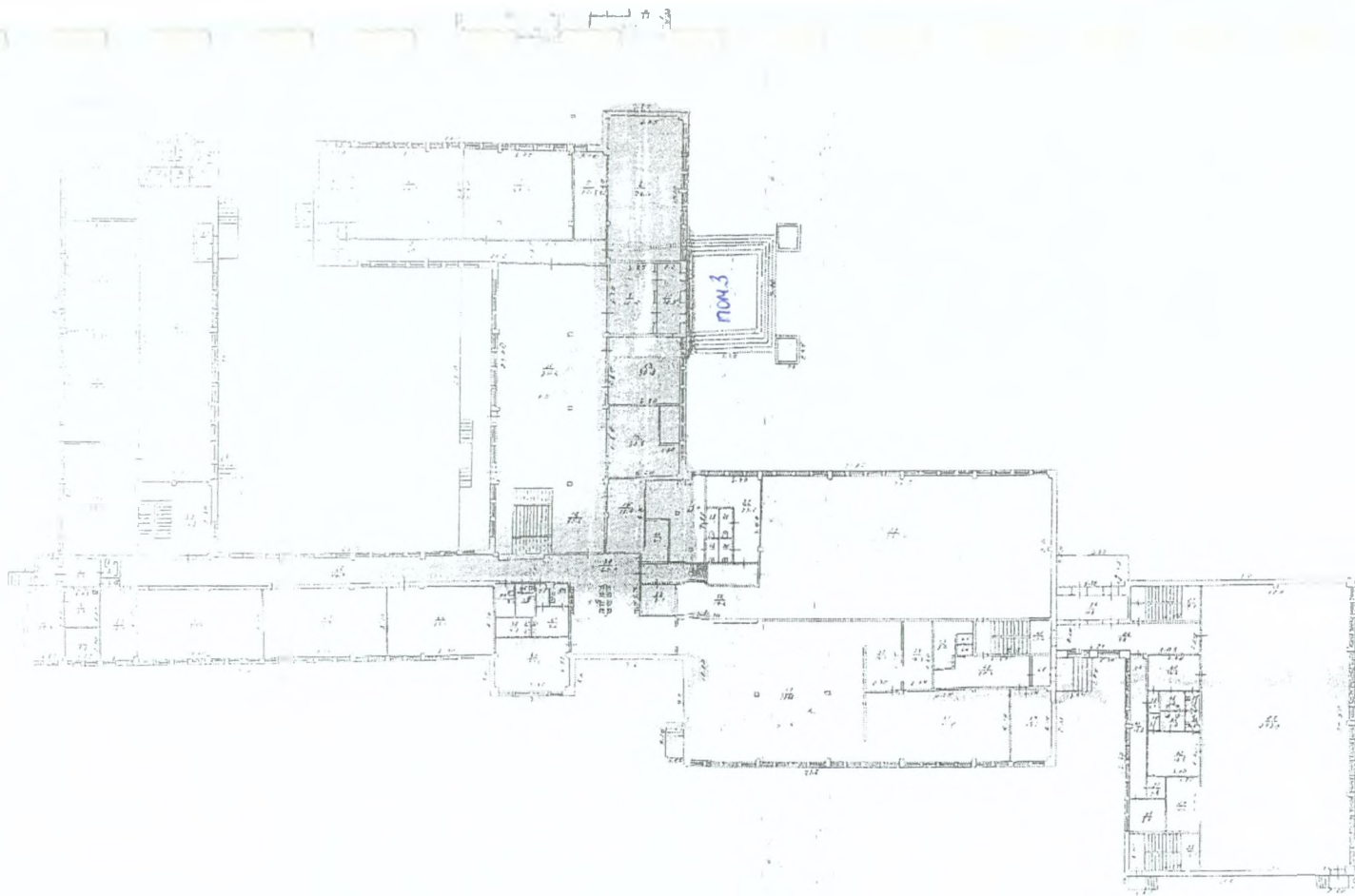
Фото №20 – визуальная система информации



Фото №21 – визуальная система информации



Фото №22 – визуальная система информации



Директор

И.Н. Сеткова

Согласовано:

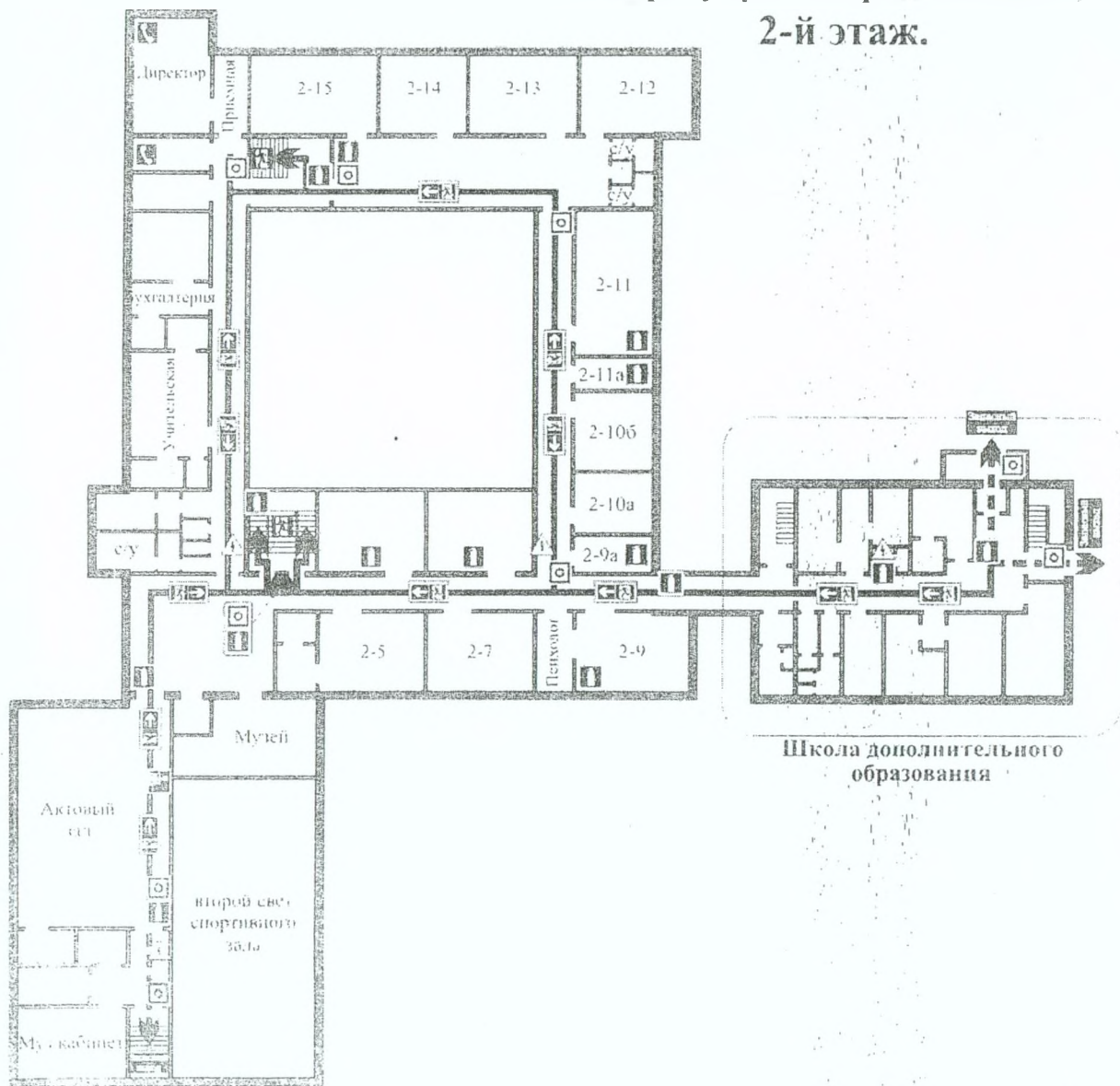
План эвакуации МБОУ Лицей №1

Утверждаю

2011 г.

2011 г.

по адресу: ул. Петра Словоца, 14
2-й этаж.



Действия при пожаре

Скрываться спешно!

- | | | | |
|--|---|--|---|
| 1. Кнопкой «01» вызвать пожарную службу. | 2. Погасить огонь, если это можно сделать быстро. | 3. Направить дымовую завесу в сторону выходов. | 4. При необходимости вызвать эвакуацию. |
|--|---|--|---|

- | | |
|--|---|
| Вы находитесь здесь! | Выход |
| Ориентир | Направление движения эвакуационному выходу. |
| Телефон | Основной эвакуационный выход. |
| Кнопка включения средств и систем пожарной автоматики. | Путь к запасному эвакуационному выходу. |
| Пожарный кран | Путь к запасному эвакуационному выходу. |
| 4. эвакуация! | |

Действия при аварии

Скрываться спешно!

- | | | | |
|--|---|--|---|
| 1. Кнопкой «01» вызвать пожарную службу. | 2. Погасить огонь, если это можно сделать быстро. | 3. Направить дымовую завесу в сторону выходов. | 4. При необходимости вызвать эвакуацию. |
|--|---|--|---|



г. Красноярск, ул. Дуликовская, 12-50
тел. 8 913 186 0300

План эвакуации

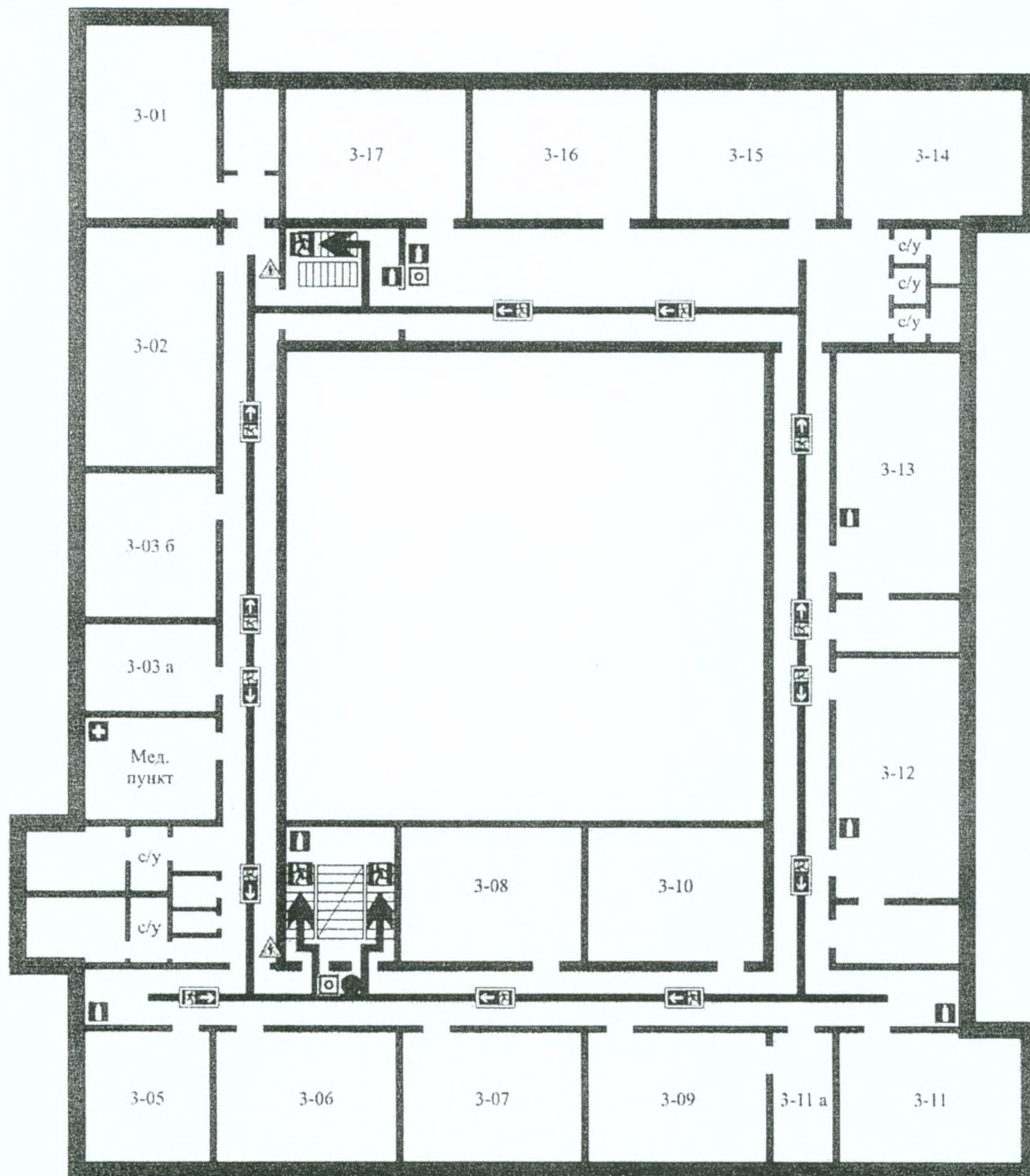
МБОУ Лицей №1

по адресу: ул. Петра Словцова, 14

3-й этаж.

2011 г.

2011



Действия при пожаре	
Сохранить спокойствие!	
1	<p>Соблюдать эти правила:</p> <p>01</p> <p>Место возникновения пожара: Слово-Фамелино</p>
2	<p>Эвакуироваться по указанным направлениям. Взять с собой пострадавших.</p>
3	<p>Не пользоваться лифтами. Принимать меры безопасности.</p> <p>Использовать средства противопожарной защиты. При необходимости оповестить по телефону.</p>

	Вы находитесь здесь!		Аптечка
	Огнетушитель		Основной эвакуационный выход
	Телефон		Направление движения к эвакуационному выходу
	Кнопка включения средств и систем пожарной автоматики		Путь к основному эвакуационному выходу
	Электрощит		

Действия при аварии	
Сохранить спокойствие!	
1	<p>Соблюдать эти правила:</p> <p>01</p> <p>Место возникновения аварии: Слово-Фамелино</p>
2	<p>Использовать средства защиты. Принимать меры безопасности.</p>
3	<p>Использовать средства защиты. Принимать меры безопасности.</p>



г. Красноярск,
ул. Дудинская, 12 "б"
8 913 186 3737, т./ф. (391) 201-88-48

Ответственный за пожарную безопасность: